



Othello – In de naam van de liefde is een voorstelling met heel wat technische vereisten, hierdoor kan deze productie enkel in standaard uitgeruste CC's, GC's of theaterzalen spelen. Twijfelt u er aan of u over de geschikte locatie beschikt? Aarzel niet ons team te contacteren, wij zoeken graag samen met u naar een oplossing!

1. PARKEERGELEGENHEID

Gelieve voor het laden en lossen een plaats te voorzien zo dicht mogelijk bij de zaal waar de voorstelling doorgaat. Na het lossen moet er (gratis) parkeerplaats worden voorzien voor **1 bestelwagen** en **5 personenwagens**.

2. SPEELVLAK

Om een maximaal effect van belichting en sfeer te bekomen, dient de zaal volledig verduisterd te zijn, met voldoende stoelen voor het volledige publiek (max 150 toeschouwers).

Afmetingen: min. 8m breed & 6m diep
Vrije hoogte: min. 3, 5 m

Aanwezigheid van coulissen (L-R) en doorsteek achteraan **is noodzakelijk**.

3. DECOR

Decor en attributen worden meegebracht en door onze technici opgebouwd. Hier is geen externe hulp bij nodig. We vragen wel om te voorzien:

- 2 (kleine) tafels in de coulissen, die zullen dienstdoen als attributentafels.
- 1 podium element (2mx1m – hoogte 40cm)

4. LICHT & GELUID

De voorstelling wordt technisch gerund door onze technici:

Technici 1: Lichtoperator
Technici 2: Geluidsoperator

Gelieve gedurende de op- en afbouw een huistechnicus (met kennis van de licht- & geluidsinstallatie) ter beschikking te stellen.

Geluid:

- De voorstelling maakt maximaal gebruik van de aanwezige PA-set. Er dient een L-R audiokabel voorzien te worden die eindigt op een 3.5 mm stereo jack. Deze wordt aangesloten op een laptop die muziek en soundscapes uitstuurt

- Camerata Productions voorziet zelf 4 draadloze headsets waarvan de ontvangers dienen aangesloten te kunnen worden op de aanwezige geluidstafel (XLR – 4 kanalen). De ontvangers dienen in de directe omgeving van de geluidstafel te kunnen staan.

Licht:

- **Lichtplan als bijlage**
- Benodigde lichttafel: Chamsys (USB ingang noodzakelijk!)
- Gelieve de lichtarmaturen reeds in te hangen en te bekabelen, zodat bij toekomen van onze technici er enkel nog gefocust en gepatched moet worden.
- In het lichtplan werken we met LED spots van het type Showtec Spectral M800 of van het type Briteq led stage beamer. Indien u deze niet beschikbaar hebt kunnen deze vervangen worden door soortgelijke spots. Minimale vereisten zijn:
 - o RGB kleurenmenging
 - o stralingshoek +- 16°
 - o 50W lichtvermogen
 - o DMX aanstuurbaar
- ➔ Gelieve merk en type van de gebruikte armaturen te vermelden op het lichtplan
- ZijPARS op statief (h: 1,5m)
- Zowel vloer als muren zo donker mogelijk
- Hazer noodzakelijk en aanstuurbaar via DMX

Voor vragen van technische aard contacteer onze technisch productieleider:

Pieter Van Baeveghem

pieter.vanbaeveghem@camerata-productions.be

+32 (0) 478 99 57 07

5. UURREGELING

- Aankomst technische crew: 2,5u voor start van voorstelling
- Duur opbouw: 2u
- Aankomst cast: 1u voor de start van de voorstelling
- Soundcheck: 30 minuten voor de start van de voorstelling
- Zaal vrij: 15 minuten voor de start van de voorstelling
- Duur voorstelling: 55 minuten (geen pauze)
- Duur afbouw: 30 minuten

6. KLEEDKAMER

Gelieve één verwarmde kleedkamer te voorzien, met warm en koud stromend water en aanwezigheid van een spiegel.

- Deze plaats moet afsluitbaar zijn voor het achterlaten van persoonlijke bezittingen
- De weg tussen de kleedkamer en het podium is visueel afgeschermd van publiek

7. CATERING

Gelieve koffie, thee en frisdrank te voorzien voor 6 personen. Een beetje fruit of versnaperingen mogen altijd maar zijn geen must.

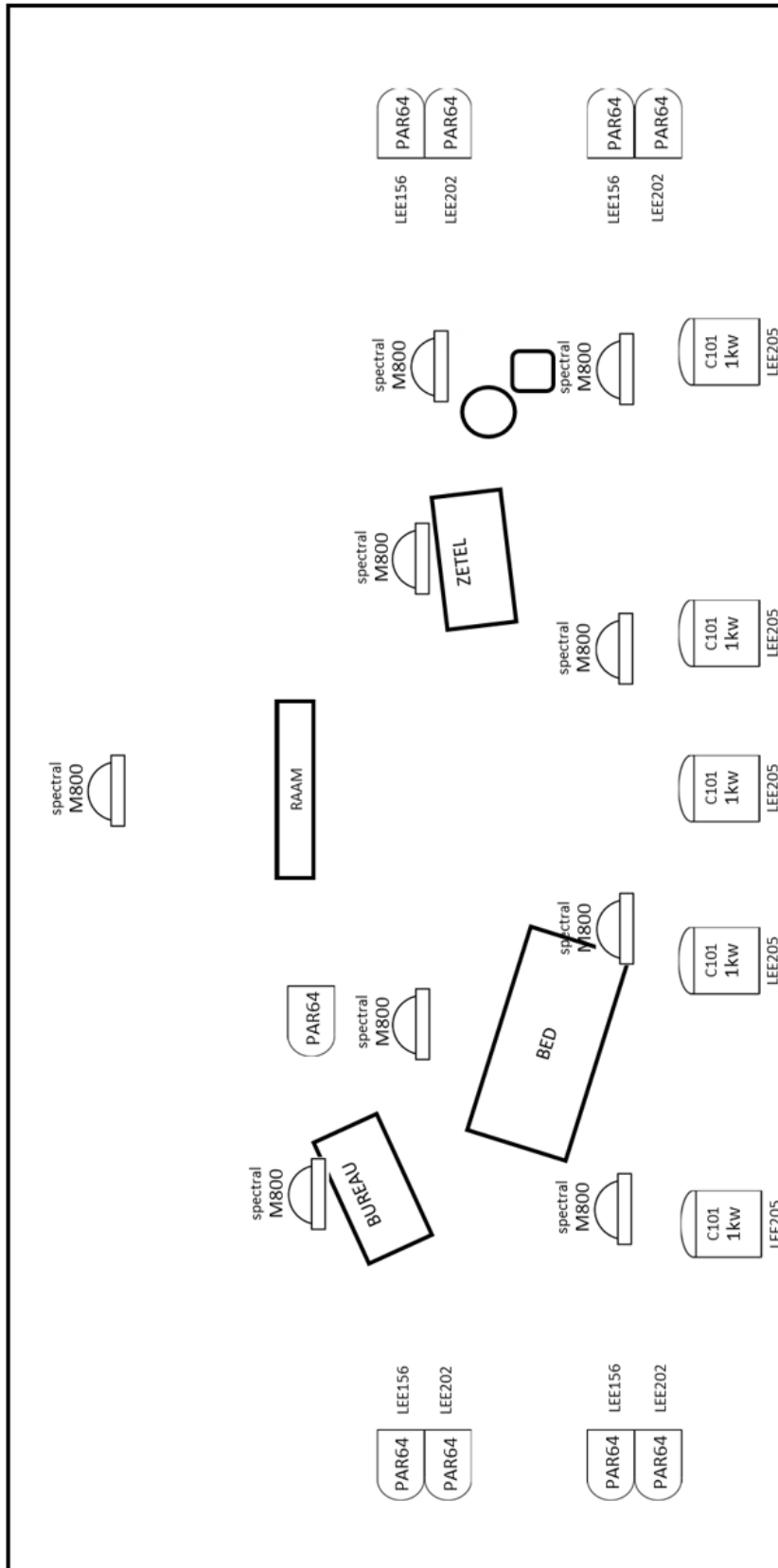
- Bij twee voorstellingen op dezelfde dag, gelieve een lichte, warme maaltijd te voorzien voor 6 personen.
- Gelieve tevens een maaltijd te voorzien indien er een dagdeel wordt overschreden tijdens op- of afbouw

9. VARIA

- Deze technische fiche maakt integraal onderdeel uit van het contract en dient zorgvuldig nageleefd te worden.
- Registratie van de voorstelling via foto, video of een ander medium kan enkel na overleg op voorhand met de uitvoerend producent.
- Gelieve ons tijdig te contacteren indien sommige vereisten, zowel technisch als andere, niet kunnen worden ingewilligd, zodat we tijdig een passende oplossing kunnen overeenkomen. **Indien dit niet op voorhand gebeurt en we op locatie vaststellen dat er aan bepaalde eisen niet voldaan is waardoor er niet gespeeld kan worden, zal de voorstelling volledig gefactureerd worden**
- Elke schade aangebracht en/of veroorzaakt door het publiek of de organisator aan technisch materiaal, decor en of bijbehorende instrumenten van de artiest, wordt door de organisator volledig vergoed tegen taxatiewaarde.
- De organisator staat in voor de veiligheid van 'al het materiaal en persoonlijke bezittingen' van de artiest en begeleiders/crew. Hij/zij wordt verantwoordelijk gesteld bij diefstal.

10. CONTACT

<p>UITVOEREND PRODUCENT (Praktische & administratieve vragen)</p>	<p>Stijn De Wolf stijn.dewolf@camerata-productions.be +32 (0) 473 52 89 81</p>
<p>TECHNISCH PRODUCTIELEIDER (Technische vragen)</p>	<p>Pieter Van Baeveghem pieter.vanbaeveghem@camerata-productions.be +32 (0) 478 99 57 07</p>
<p>ADMINISTRATIE</p>	<p>Camerata Productions vzw Bareelstraat 12 (STG) B- 9200 Dendermonde info@camerata-productions.be www.camerata-productions.be</p>
<p>ZAKELIJK:</p>	<p>Ond. Nr.: 898-737-761 IBAN: BE62 0689 0149 2361 BIC: GKCC BE BB BTW: BE 0898-737-761</p>



Gelieve dit plan afgedrukt met vermelding van de gebruikte DMX kanalen te bezorgen aan onze technici bij aankomst.